



7
DÍAS

TRAVESÍA DESIERTO DE ATACAMA & UYUNI *Desierto Chileno y Altiplano Boliviano*

ESPECIAL

Salar de Atacama
Geología de Atacama
Géiseres del Tatio
Desierto de Dalí
Termas de Polques
Géiseres Sol de Mañana
Laguna Colorada
Valle de Rocas
Salar de Chiguana
Cuevas de las Galaxias
Salar de Uyuni
Isla Incahuasi
Volcán Tunupa

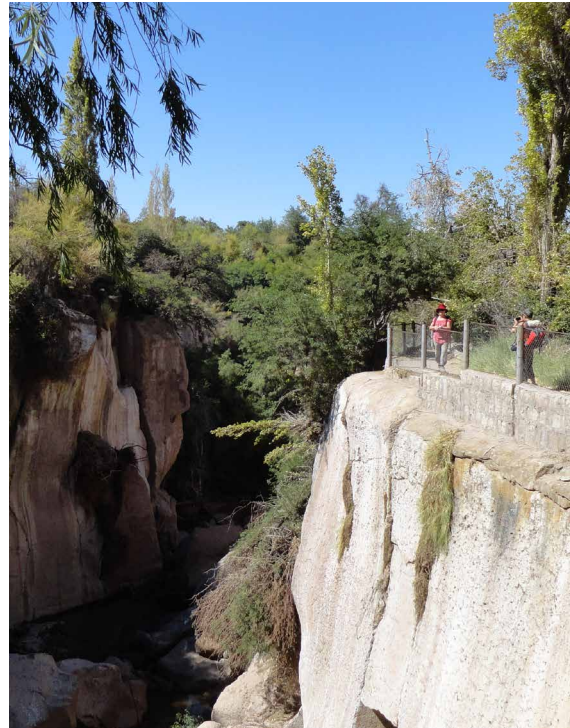
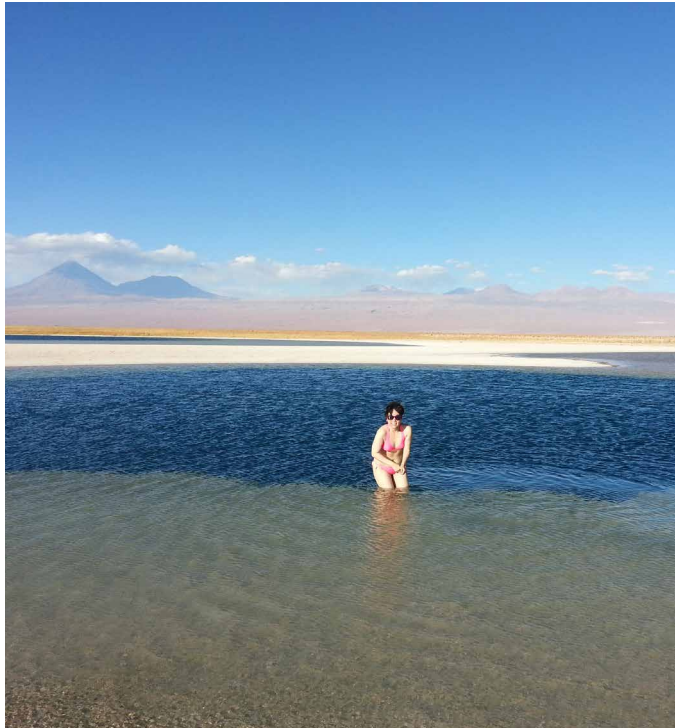
Prepárese para una experiencia nueva. Primero visitaremos lo más hermoso del desierto de Atacama chileno quedándonos 3 días en el pintoresco pueblo de San Pedro. Luego, recorreremos Bolivia en un 4x4, conduciendo la mayor parte del tiempo por rústicas huellas. Dormiremos en los mejores hoteles que ofrece el altiplano boliviano, ubicados en inhóspitos parajes y la mayor parte del tiempo estaremos aislados del mundo. Esta es la única manera de acceder a las maravillas que encierra el altiplano, veremos lagunas de distintos colores, géiseres de barro y dramáticas formaciones de roca. Estar en estos lugares es como recorrer un cuadro vivo donde vemos sedimentos de colores bajar de los volcanes para pintar la tierra según el capricho del viento.

ATACAMA
Contact

www.atacamacontact.com
contact@atacamacontact.com

**INCLUYE LOS MEJORES
HOTELES DEL ALTIPLANO
BOLIVIANO**

ATACAMA
Contact



MACMA
Contact

Gran Salar de Atacama, Lagunas Chaxa & Cejar

DÍA 01

Chile, región de Antofagasta, San Pedro de Atacama

HIGHLIGHTS

- > Pueblo de Toconao
- > Iglesia San Lucas y Jardines
- > Salar de Atacama
- > Laguna Chaxa
- > Laguna Cejar

Altura 2500 msnm.

Distancia: 135 km.

Alojamiento: En hotel San Pedro .

Comidas: Desayuno en hotel +
Almuerzo.

09.00 hrs. (Duración 5-6 hrs)

Nos dirigimos al sur bordeando el Salar. En el camino vemos el campo base del observatorio astronómico A.L.M.A. y luego atravesamos la reserva Tambillo, un bosque de tamarugos plantado en los años 60. Comenzamos nuestra excursión en el pueblo de Toconao, allí veremos la iglesia San Lucas, un monumento nacional. Luego descubriremos un laberinto de jardines desarrollados en pleno desierto.

Continuamos nuestro viaje hacia el corazón del salar de Atacama para ver los flamencos que habitan la laguna Chaxa y observar las extrañas formaciones del suelo salino. Aquí disfrutaremos de un agradable almuerzo.

Finalmente vamos a la laguna Cejar, una tipo de formación geológica llamada cenote, en sus costas se encuentran sales cristalizadas y sus aguas cristalinas son tan saladas que al bañarnos es imposible hundirse. Aquí hay cambiadores y duchas.

Retorno a su hotel en San Pedro de Atacama.



HIGHLIGHTS

- > Duna Mayor
- > Anfiteatro
- > Tres Marías

- > Petroglifos de Hierbas Buenas
- > Valle del Arcoiris

Altura min 2500, máx 3200 msnm.
Distancia Vehículo: 187 km.

Alojamiento: En hotel San Pedro .
Comidas: Desayuno en hotel +
Almuerzo.

Valle de la Luna

09.15 hrs. (Duración 6-8 hrs)

Subimos en vehículo hacia la Cordillera de Sal. Sus paisajes nos hacen viajar a otros tiempos geológicos; la tierra desnuda demuestra las enormes fuerzas del planeta en una dramática gesticulación de los elementos. El plegamiento del suelo produce un enorme corte en el relleno sedimentario de la cuenca de Atacama, donde afloran cristales forjados en sus profundidades. En el Valle de la Luna, la evaporita (sal) que lo cubre, le da una apariencia lunar. Nos detendremos en los puntos de mayor atractivo según sus intereses y capacidades.

Opción trekking: 4 hrs. Caminata que comienza en el mirador de Kari, entramos a esta increíble vista panorámica de la cordillera de la sal y atravesamos túneles y profundos cañones para llegar al Valle de la Luna. Continuamos en vehículo y visitamos sus puntos de interés. 5 km.

Petroglifos & Valle del Arcoiris

Continuamos subiendo por la cordillera de Domeyko donde visitamos el sitio arqueológico de Hierbas Buenas. Aquí nos hablan los antiguos atacameños a través de los petroglifos tallados en las paredes de rocas ignimbritas, entre los refugios de los caravaneros.

Terminamos con una visita al Valle del Arcoiris, con sus impresionantes formaciones plutónicas que afloran gracias al movimiento de las placas tectónicas permitiendo florecer trazos de intensos colores rojos, blancos, verdes y sus combinaciones bajo un brillante cielo azul completando el arcoiris. Almorzamos a cielo abierto con este paisaje.



HIGHLIGHTS

- > Géiseres de Tatio
- > Vado Putana
- > Salar Machuca (Flamencos)

Altura 4320 msnm.

Distancia Vehículo: 200 km.

Alojamiento: En hotel San Pedro .

Comidas: Desayuno o almuerzo dependiendo de excursión que elija.

05.30 hrs. (Duración 5-7 hrs; horario sujeto a época del año)

Viajamos hacia el norte directamente hasta los géiseres de Tatio Mallku, este es el tercer campo geo-térmico más grande del mundo. En el camino de regreso disfrutamos de vastos y variados paisajes, también somos testigos de las antiguas actividades de los habitantes del altiplano, la minería del azufre, la recolección de la llareta y la crianza de llamas. Pasamos por el vado de Putana rebozante de vida, con una variedad de aves. Luego vemos desde la altura el pueblo de Machuca y en sus alrededores, llamas y un pequeño salar con flamencos. En el descenso tenemos una vista panorámica del salar de Atacama. Excelente excursión para observar la variedad de la fauna altiplánica. Desayuno o almuerzo incluido dependiendo de la hora de salida.

Tarde libre para explorar el pueblo de San Pedro de Atacama.

Opción trekking: 2-3 hrs. Comenzamos en la parte principal del campo geo-térmico y seguimos el río formado por el gran Géiser Blanco a su fuente. Esta caminata de baja dificultad nos permite acercarnos a la naturaleza y bañarnos en aguas termales. Almuerzo en Géiser Blanco. 4.2 km.



DÍA 04

CHILE, SAN PEDRO DE ATACAMA / BOLIVIA, DESIERTO DE SILOLI

HIGHLIGHTS

- > Parque Nacional Eduardo Abarca
- > Laguna Blanca y Verde
- > Desierto de Dali
- > Baño Termal en Polques
- > Géiseres Sol de Mañana
- > Laguna Colorada
- > Árbol de Piedra

Altura máx. 5000 msnm.
Distancia Vehículo: 190 km.

Alojamiento:
En hotel, Ojo de Perdiz.
Comidas:
Desayuno + Almuerzo + Cena.

09.00 hrs. (Duración 8 hrs)

Salimos temprano para pasar por aduana en San Pedro y subir por el paso Jama en dirección a la frontera Boliviana. Ingresamos al país y luego al parque nacional Eduardo Abarca Comenzamos rodeando la Laguna Blanca poblada por numerosas especies de aves, continuamos a la Laguna Verde.

Subimos a los 4x4 para viajar por el Desierto de Dalí donde las montañas se convierten en verdaderos relojes de arena al bajar los sedimento creando grandes bancos de colores que luego son acarreados por el viento pintándose el paisaje. Seguimos hasta Polques donde podemos disfrutar un baño termal frente a un gran salar aquí almorzamos.

Conducimos por el desierto ascendiendo hasta 5000 msnm. donde encontramos los géiseres Sol de Mañana. Bajamos a una gran planicie donde vemos unos pequeños caseríos en un extremo seguimos hasta la Laguna Colorada que aparece con su exótica belleza, nos acercamos hasta un punto de vista donde aparece la verdadera majestad de la laguna con su enorme extensión roja salpicada de islas de boro y poblada por abundantes flamencos de James, a menudo se ven en los costados de esta laguna vicuñas salvajes y grandes rebaños de llamas pastando.

Continuamos y visitamos el Árbol de Piedra donde vemos bloques de piedra ignimbrita aflorar, quedando expuestos a la reptación de pequeñas piedrecitas acarreadas por el viento que abrazan la roca dejando bloques equilibrados sobre angostas bases. Seguimos nuestro viaje hasta llegar al hotel ojo de perdiz este lugar es una maravilla considerando donde se encuentra, cenamos en el hotel y pasamos la noche.



DÍA 05

BOLIVIA, DESIERTO DE SILOLI / SAN PEDRO DE QUEMEZ

HIGHLIGHTS

- > Desierto de Siloli
- > Lagunas, la Honda, Chiarkota, Hedionda y Cañapa
- > Salar de Chiguana

Altura máx. 4550 msnm.
Distancia Vehículo: 165 km.

Alojamiento: En Hotel de Piedra,
San Pedro de Quemez.

Comidas:
Desayuno + Almuerzo + Cena.

09.00 hrs.

Continuamos nuestro recorrido pasando por el desierto de Siloli formado por bellas montañas coloreadas por azufre que se vierte sobre grandes extensiones. Seguimos para descubrir tres preciosas lagunas: La Honda, Chiarkota, Hedionda y Cañapa donde almorzamos al aire libre cerca de los flamencos.

Continuamos viajando a lo largo de enormes valles de roca volcánica que aun parecen fluir desde los volcanes. Desde la altura empezamos a ver el salar de Chiguana que empieza a dominar el paisaje a medida que bajamos. Recorremos su planicie hasta ver las laderas de los cerros pintados de coloridas matas de quinoa. Bordeamos los cerros hasta llegar al pueblo de San Pedro de Quemez, una sección de este pueblo quedó en ruinas debido a los enfrentamientos durante la guerra del salitre. Acá nos instalamos en el Hotel de Piedra.



DÍA 06

BOLIVIA, SAN PEDRO DE QUEMEZ / SALAR DE UYUNI

HIGHLIGHTS

- > Cueva de las Galaxias
- > Salar de Uyuni
- > Isla Incahuasi
- > Pueblo de Coqueza
- > Caminata al cráter extinto del volcán Tunupa
- > Cuevas de Momias
- > Estadía en Hotel de Sal

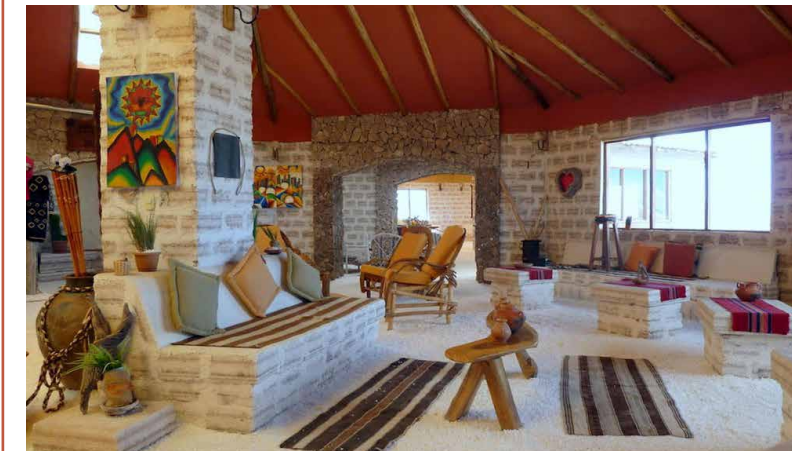
Altura máx. 4800 msnm.
Distancia Vehículo: 238 km.

Alojamiento:
En hotel Luna Salada, Uyuni.
Comidas:
Desayuno + Almuerzo + Cena.

09.00 hrs.

Desde San Pedro de Quemez entramos de nuevo al Salar de Chiguana y vamos bordeando los cerros hasta llegar a la Cueva de las Galaxias, cuevas subterráneas donde observamos delicados tejidos de roca colgar del techo produciendo extrañas formas, también vemos aquí algunas tumbas de los antiguos habitantes del salar. Subimos a los vehículos y nos adentramos en el deslumbrante blancor del Salar de Uyuni y recorreremos su vasta extensión para llegar a la isla Incahuasi poblada de numerosos cactus cardones. Subimos recorriendo un sendero hasta un punto de vista donde nos rodea el Salar. Almorzamos aquí.

Luego seguimos recorriendo el salar hasta el pueblo de Coqueza, desde ahí comenzamos una caminata subiendo hasta un mirador al borde del cráter extinto del volcán Tunupa donde tenemos una increíble vista del salar. Bajamos para visitar unas cuevas habitadas por antiguas momias y luego nos dirigimos cerca de Colchane en el borde del salar y pasamos la noche en un exótico hotel de sal..





DÍA 07

BOLIVIA, UYUNI / CHILE, SAN PEDRO DE ATACAMA

HIGHLIGHTS

- > Pueblo San Cristóbal
- > Valle de Rocas
- > Villa Mar
- > Laguna Capina
- > Regreso a San Pedro

Altura máx. 4800 msnm.
Distancia Vehículo: 413 km.

Alojamiento:
En hotel San Pedro de Atacama.
Comidas:
Desayuno + Almuerzo.

09.00 hrs.

Salimos temprano del hotel y comenzamos nuestro largo retorno a San Pedro de Atacama. Para regresar tomamos un camino distinto. En el primer tramo pasamos por el pueblo minero de San Cristóbal y continuamos conduciendo por anchas planicies plantadas con quínoa. Después de varias horas de camino llegamos al Valle de Rocas, durante esta parte del viaje vamos bordeando numerosas quebradas de piedra ignimbrita y regiones donde afloran altos pilares de roca. Al final de este sector nos encontramos con el pueblo de Villa Mar.

Continuamos nuestro camino pasando por la Laguna Capina donde se explota el boro, hasta llegar a la Laguna Colorada donde encontramos el camino que usamos previamente en nuestro viaje, seguimos este camino hasta Hito Cajón. cruzamos la frontera boliviana y bajamos a San Pedro de Atacama. Pasamos por la aduana y los dejamos en su hotel.



6TO DÍA. Subiendo el Volcán Tunupa.



5TO DÍA. Árbol de Piedra.



7MO DÍA. Valle de Rocas.



6TO DÍA. Volcán Tunupa.



6TO DÍA. Momias Tunupa.



4TO DÍA. Hotel Ojo de Perdiz